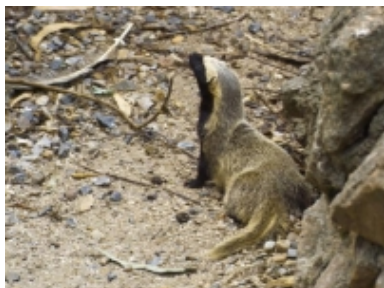


## Fiche de totem : Grison



### Floches

**Extérieur** : Brun clair

**Intérieur** : Brun foncé

### Classification

**Sous-Embranchement** : Vertébré

**Classe** : Mammifère

**Ordre** : Carnivore

**Famille** : Mustelidé

### Caractéristiques

**Taille** : 28 à 50 cm

**Poids** : 1 à 2,5 kg

**Longévité** :

**Portée** : 2 à 4

**Gestation** : 40 jours

**Protection** : Espèce non-protégée



Furet d Amérique centrale, très protecteur de son territoire et de sa famille, il n'hésite pas à s'attaquer à plus gros que lui si il les sent menacé.

Comme la plupart des autres mustélidés, le grison a un long corps avec les jambes robustes. Ce corps mesure entre 28 et 50 cm et à cela s'ajoute une queue de 12 à 19 cm. Il pèse entre 1 et 2,5 kg. Le dimorphisme sexuel est très voyant, le mâle est beaucoup plus grand et peu attraper des proies plus grosse. Le grison est polygame et les femelles peuvent être amenée à ovuler seulement par copulation fréquente et rigoureuse. La gestation se termine après 40 jours avec 2 à 4 petits.

Le grison est l'un des mustélidés le plus sociable. Bien qu'ils soient chasseurs solitaires, il a été observé dans des groupes de 2 ou plus et souvent une femelle avec des jeunes. Il n'y pas de hiérarchie sociale dans ces groupes.

Le grison est actif de jour comme de nuit. Il est facile à apprivoiser surtout s'il est capturé jeune.

Comme pour les autres mammifères, la communication tactile joue un rôle important entre potes, rivaux, et entre les mères et leur progéniture. Le grison utilise une gamme de vocalise pouvant aller de l'aigu aux grognements quand ils sont menacés.

Le régime du grison se compose de petits mammifères, d'oiseaux, d'œufs, des vertébrés à sang froid, et des invertébrés ainsi que des fruits.

Il n'a pas de prédateur connu.

[http://animaldiversity.ummz.umich.edu/accounts/Galictis\\_cuja/](http://animaldiversity.ummz.umich.edu/accounts/Galictis_cuja/)